



ΔΕΛΤΙΟ ΤΥΠΟΥ

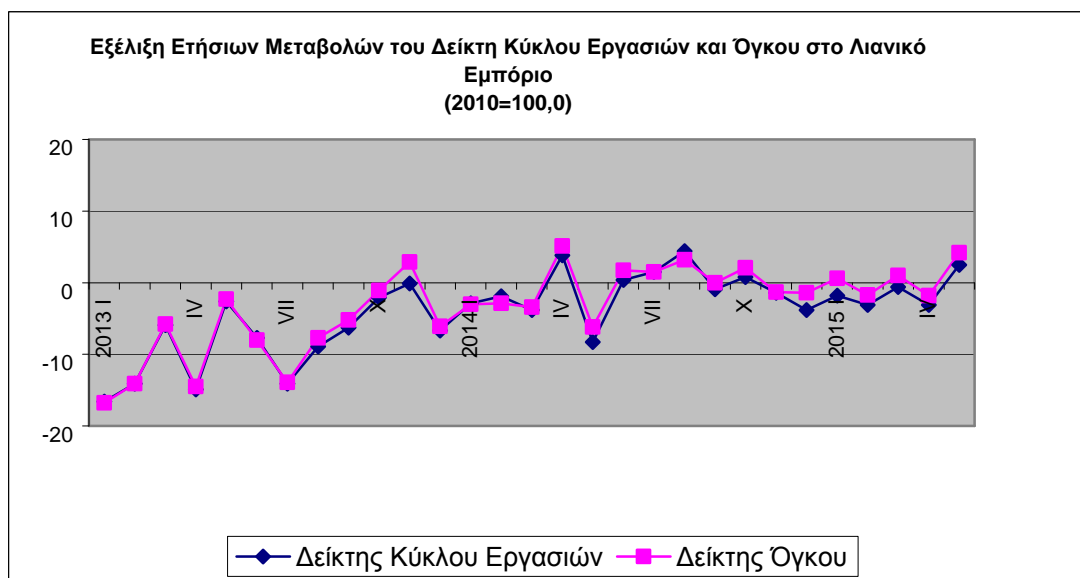
ΔΕΙΚΤΗΣ ΚΥΚΛΟΥ ΕΡΓΑΣΙΩΝ ΣΤΟ ΛΙΑΝΙΚΟ ΕΜΠΟΡΙΟ: Μάϊος 2015

Η Ελληνική Στατιστική Αρχή ανακοινώνει τους Δείκτες Κύκλου Εργασιών και Όγκου στο Λιανικό Εμπόριο, με έτος βάσης 2010=100,0 για το μήνα Μάϊο 2015, η εξέλιξη των οποίων σύμφωνα με στοιχεία προσωρινά και διορθωμένα ως προς τον τυπικό μήνα, έχει ως εξής:

- Ο Δείκτης Κύκλου Εργασιών, κατά το μήνα Μάϊο 2015, σε σύγκριση με το δείκτη του Μαΐου 2014, σημείωσε αύξηση κατά 2,5% και σε σύγκριση με το δείκτη του Απριλίου 2015 σημείωσε μείωση κατά 1,5%.
- Ο Δείκτης Όγκου, κατά το μήνα Μάϊο 2015, σε σύγκριση με το δείκτη του Μαΐου 2014, σημείωσε αύξηση κατά 4,2% και σε σύγκριση με το δείκτη του Απριλίου 2015 σημείωσε αύξηση κατά 0,3%.

Οι ανωτέρω δείκτες, εποχικά διορθωμένοι ως προς την επίδραση μηνιαίων γεγονότων (π.χ έναρξη σχολικής περιόδου, εορτές, τουριστική περίοδος κ.λ.π) παρουσιάζουν την ακόλουθη εξέλιξη:

- Ο Εποχικά Διορθωμένος Δείκτης Κύκλου Εργασιών, κατά το μήνα Μάϊο 2015, σε σύγκριση με το δείκτη του Μαΐου 2014, σημείωσε αύξηση κατά 2,2% και σε σύγκριση με τον αντίστοιχο δείκτη του Απριλίου 2015 σημείωσε αύξηση κατά 1,8%.
- Ο Εποχικά Διορθωμένος Δείκτης Όγκου, κατά το μήνα Μάϊο 2015, σε σύγκριση με το δείκτη του Μαΐου 2014, σημείωσε αύξηση κατά 3,9% και σε σύγκριση με τον αντίστοιχο δείκτη του Απριλίου 2015 σημείωσε αύξηση κατά 1,8%.



Πληροφορίες:

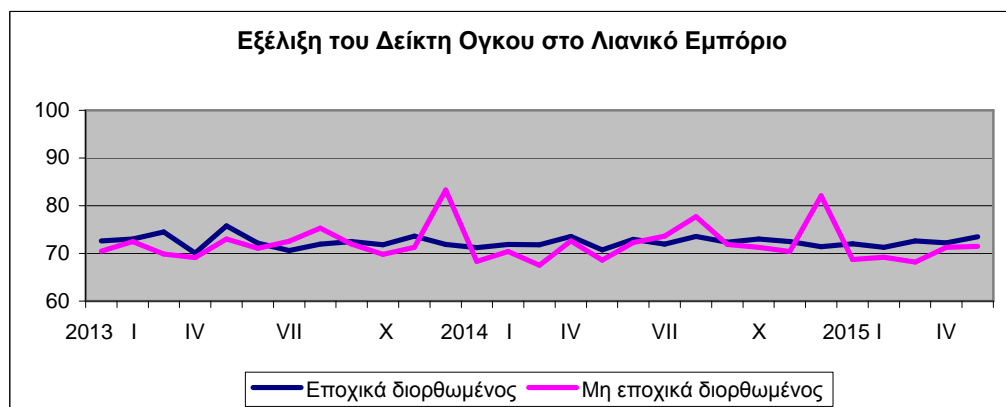
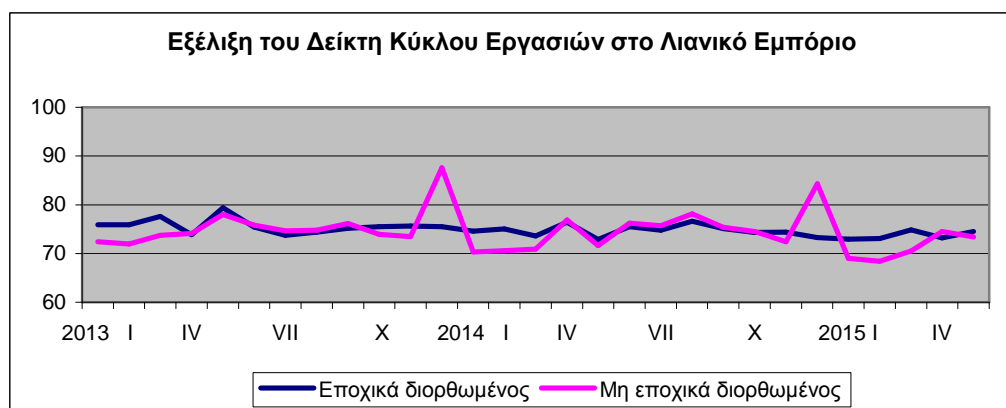
Δ/νση
Οικονομικών
και
Βραχυχρόνιων
Δεικτών
Τμήμα Δεικτών
Λιανικών
Πωλήσεων

Νικολαΐδης
Ιωαν.
Τηλ: 213
1352127
Fax: 213
1352729
i.nikolaidis@statistics.gr

Μερτίκα Αικατ.
Τηλ.213
1352717
a.mertika@statistics.gr
ret.sal@statistics.gr

Οι χρονοσειρές όλων των δεικτών δημοσιεύεται στην ιστοσελίδα της ΕΛΣΤΑΤ:
http://www.statistics.gr/portal/page/portal/ESYE/PAGE-themes?p_param=A0508&r_param=DKT39&y_param=TS&mytabs=0

Τα γραφήματα 2 και 3 εμφανίζουν την εξέλιξη του εποχικά και μη εποχικά διορθωμένου γενικού δείκτη κύκλου εργασιών και όγκου στο λιανικό εμπόριο.



Διευκρινίζεται ότι η χρονοσειρά των εποχικά διορθωμένων δεικτών επανυπολογίζεται κάθε φορά που προστίθεται μια νέα παρατήρηση. Ως εκ τούτου, οι εποχικά διορθωμένες σειρές διαφέρουν από τις αντίστοιχες που δημοσιεύτηκαν στο προηγούμενο Δελτίο Τύπου.

Επισημαίνεται, ότι ο Δείκτης Κύκλου Εργασιών και Όγκου Απριλίου 2015, ο οποίος ανακοινώθηκε ως προσωρινός στο προηγούμενο Δελτίο Τύπου, λόγω νέων στοιχείων έχει αναθεωρηθεί και διαμορφώθηκε κατά κατηγορίες καταστημάτων λιανικού εμπορίου ως εξής:

| Κατηγορίες καταστημάτων | Δείκτης Κύκλου Εργασιών Απριλίου 2015 | | | | Δείκτης Όγκου Απριλίου 2015 | | | |
|--|---------------------------------------|---------------------------|--------------------|---------------------------|-----------------------------|---------------------------|--------------------|---------------------------|
| | Προσω- ρινός | Ετήσια μεταβολή (%) | Αναθεω- ρημένος | Ετήσια μεταβολή (%) | Προσω- ρινός | Ετήσια μεταβολή (%) | Αναθεω- ρημένος | Ετήσια μεταβολή (%) |
| Γενικός Δείκτης | 74,4 | -3,3 | 74,5 | -3,1 | 71,2 | -1,9 | 71,3 | -1,8 |
| Γενικός Δείκτης (εκτός καυσίμων και λιπαντικών αυτοκινήτων) | 75,5 | -1,8 | 75,6 | -1,7 | 73,1 | -1,5 | 73,2 | -1,3 |
| I. Κύριες κατηγορίες καταστημάτων | | | | | | | | |
| Καταστήματα ειδών διατροφής | 84,0 | -1,2 | 83,9 | -1,3 | 78,8 | -1,7 | 78,7 | -1,9 |
| Λοιπά καταστήματα | 66,6 | -2,8 | 66,9 | -2,3 | 67,2 | -0,6 | 67,5 | -0,1 |
| II. Επιμέρους κατηγορίες καταστημάτων | | | | | | | | |
| Μεγάλα καταστήματα τροφίμων | 85,3 | -0,6 | 85,2 | -0,7 | 81,3 | -1,1 | 81,2 | -1,2 |
| Πολυκαταστήματα | 71,5 | -6,9 | 71,5 | -6,9 | 75,1 | -5,1 | 75,1 | -5,1 |
| Καύσιμα και λιπαντικά αυτοκινήτων | 70,4 | -10,0 | 70,8 | -9,5 | 65,7 | -0,9 | 66,0 | -0,5 |
| Τρόφιμα – Ποτά – Καπνός | 76,2 | -3,8 | 75,6 | -4,5 | 71,0 | -4,7 | 70,4 | -5,5 |
| Φαρμακευτικά – Καλλυντικά | 65,7 | -4,8 | 66,3 | -3,9 | 68,5 | -2,7 | 69,2 | -1,7 |
| Ένδυση –Υπόδηση | 67,6 | -9,9 | 68,8 | -8,3 | 63,6 | -8,1 | 64,8 | -6,4 |
| Έπιπλα – Ηλεκτρικά είδη – Οικιακός εξοπλισμός | 51,7 | -1,9 | 51,7 | -1,9 | 58,3 | 0,9 | 58,3 | 0,9 |
| Βιβλία – Χαρτικά – Λοιπά είδη δώρων κ.ά. | 89,9 | 3,2 | 89,4 | 2,6 | 96,1 | 5,6 | 95,6 | 5,1 |
| Πωλήσεις εκτός καταστημάτων | 74,1 | 14,0 | 75,5 | 16,2 | : | : | : | : |

: Για τις «πωλήσεις εκτός καταστημάτων» δεν υπολογίζεται Δείκτης Όγκου.

Οι οριστικοί δείκτες Απριλίου 2015 εμφανίζουν μεταβολές σε σχέση με τους αντίστοιχους προσωρινούς δείκτες που δημοσιεύτηκαν στο προηγούμενο Δελτίο Τύπου. Αυτές οφείλονται σε νεότερα στοιχεία των ερευνώμενων επιχειρήσεων με διαφοροποιήσεις κυρίως στους κλάδους «Καύσιμα», «Τρόφιμα– Ποτά-Καπνός», «Φαρμακευτικά-Καλλυντικά», «Ένδυση –Υπόδηση», «Βιβλία-Χαρτικά-Λοιπά είδη δώρων κ.ά» και «Πωλήσεις εκτός καταστημάτων».

1. Ανάλυση ετήσιων μεταβολών του Δείκτη Κύκλου Εργασιών στο Λιανικό Εμπόριο

(σε τρέχουσες τιμές)

Η μεταβολή του Δείκτη Κύκλου Εργασιών κατά 2,5% το μήνα Μάιο 2015, σε σύγκριση με τον αντίστοιχο δείκτη του Μαΐου 2014, προήλθε κυρίως από τις παρακάτω κατηγορίες:

| Κατηγορίες καταστημάτων | Μεταβολή % |
|-----------------------------------|------------|
| Βιβλία-Χαρτικά –Λοιπά είδη | 7,1 |
| Ένδυση - Υπόδηση | 5,0 |
| Μεγάλα καταστήματα τροφίμων | 3,7 |
| Φαρμακευτικά - Καλλυντικά | 1,1 |
| Καύσιμα και λιπαντικά αυτοκινήτων | -1,0 |

2. Ανάλυση ετήσιων μεταβολών του Δείκτη Όγκου στο Λιανικό Εμπόριο

(κύκλος εργασιών σε σταθερές τιμές)

Η μεταβολή του Δείκτη Όγκου κατά 4,2% το μήνα Μάιο 2015, σε σύγκριση με τον αντίστοιχο δείκτη του Μαΐου 2014, προήλθε κυρίως από τις παρακάτω κατηγορίες:

| Κατηγορίες καταστημάτων | Μεταβολή % |
|-----------------------------------|------------|
| Ένδυση - Υπόδηση | 11,4 |
| Βιβλία-Χαρτικά –Λοιπά είδη | 9,2 |
| Καύσιμα και λιπαντικά αυτοκινήτων | 7,1 |
| Μεγάλα καταστήματα τροφίμων | 3,6 |
| Φαρμακευτικά - Καλλυντικά | 1,1 |

Πίνακας 1. Ετήσιες μεταβολές Δείκτη Κύκλου Εργασιών και Δείκτη Όγκου στο Λιανικό Εμπόριο
(διορθωμένα στοιχεία, με βάση τον αριθμό εργασιμων ημερών τυπικού μήνα ίσης χρονικής διάρκειας)

| Κατηγορίες καταστημάτων Λιανικού εμπορίου | Έτος βάσης 2010=100,0 | | | | | |
|--|-------------------------|---------------|---------------------------|----------------|---------------|---------------------------|
| | Δείκτης Κύκλου Εργασιών | | | Δείκτης Όγκου | | |
| | Μάιος 2015* | Μάιος 2014 | Ετήσια μεταβολή (%) | Μάιος 2015* | Μάιος 2014 | Ετήσια μεταβολή (%) |
| Γενικός Δείκτης | 73,4 | 71,6 | 2,5 | 71,5 | 68,6 | 4,2 |
| Γενικός Δείκτης (εκτός καυσίμων και λιπαντικών αυτοκινήτων) | 73,9 | 71,4 | 3,5 | 73,2 | 70,3 | 4,1 |
| I. Κύριες κατηγορίες καταστημάτων | | | | | | |
| Καταστήματα ειδών διατροφής | 81,4 | 79,1 | 2,9 | 77,1 | 75,2 | 2,5 |
| Καταστήματα καυσίμων και λιπαντικών αυτοκινήτων | 72,4 | 73,1 | -1,0 | 66,2 | 61,8 | 7,1 |
| Λοιπά καταστήματα | 66,1 | 63,5 | 4,1 | 69,3 | 64,9 | 6,8 |
| II. Επιμέρους κατηγορίες καταστημάτων | | | | | | |
| Μεγάλα καταστήματα τροφίμων | 83,6 | 80,6 | 3,7 | 80,6 | 77,8 | 3,6 |
| Πολυκαταστήματα | 73,1 | 74,4 | -1,7 | 81,6 | 80,2 | 1,7 |
| Καύσιμα και λιπαντικά αυτοκινήτων | 72,4 | 73,1 | -1,0 | 66,2 | 61,8 | 7,1 |
| Τρόφιμα – Ποτά – Καπνός | 68,4 | 70,0 | -2,3 | 64,3 | 66,4 | -3,2 |
| Φαρμακευτικά – Καλλυντικά | 65,3 | 64,6 | 1,1 | 66,8 | 66,1 | 1,1 |
| Ένδυση –Υπόδηση | 68,8 | 65,5 | 5,0 | 74,2 | 66,6 | 11,4 |
| Έπιπλα – Ηλεκτρικά είδη – Οικιακός εξοπλισμός | 53,7 | 52,8 | 1,7 | 61,8 | 59,0 | 4,7 |
| Βιβλία – Χαρτικά – Λοιπά είδη δώρων κ.ά. | 84,2 | 78,6 | 7,1 | 90,3 | 82,7 | 9,2 |
| Πωλήσεις εκτός καταστημάτων | 76,7 | 57,5 | 33,4 | : | : | : |

* Προσωρινά στοιχεία

: Για τις «πωλήσεις εκτός καταστημάτων» δεν υπολογίζεται Δείκτης Όγκου.

Πίνακας 2. Μηνιαίες μεταβολές Δείκτη Κύκλου Εργασιών και Δείκτη Όγκου στο Λιανικό Εμπόριο
(διορθωμένα στοιχεία, με βάση τον αριθμό εργασιμων ημερών τυπικού μήνα ίσης χρονικής διάρκειας)

Έτος βάσης: 2010=100,0

| Κατηγορίες καταστημάτων Λιανικού εμπορίου | Δείκτης Κύκλου Εργασιών | | | Δείκτης Όγκου | | |
|--|-------------------------|------------------|----------------------------|----------------|------------------|----------------------------|
| | Μάιος 2015* | Απρίλιος 2015 | Μηνιαία μεταβολή (%) | Μάιος 2015* | Απρίλιος 2015 | Μηνιαία μεταβολή (%) |
| Γενικός Δείκτης | 73,4 | 74,5 | -1,5 | 71,5 | 71,3 | 0,3 |
| Γενικός Δείκτης (εκτός καυσίμων και λιπαντικών αυτοκινήτων) | 73,9 | 75,6 | -2,2 | 73,2 | 73,2 | 0,0 |
| I. Κύριες κατηγορίες καταστημάτων | | | | | | |
| Καταστήματα ειδών διατροφής | 81,4 | 83,9 | -3,0 | 77,1 | 78,7 | -2,0 |
| Καταστήματα καυσίμων και λιπαντικών αυτοκινήτων | 72,4 | 70,8 | 2,3 | 66,2 | 66,0 | 0,3 |
| Λοιπά καταστήματα | 66,1 | 66,9 | -1,2 | 69,3 | 67,5 | 2,7 |
| II. Επιμέρους κατηγορίες καταστημάτων | | | | | | |
| Μεγάλα καταστήματα τροφίμων | 83,6 | 85,2 | -1,9 | 80,6 | 81,2 | -0,7 |
| Πολυκαταστήματα | 73,1 | 71,5 | 2,2 | 81,6 | 75,1 | 8,7 |
| Καύσιμα και λιπαντικά αυτοκινήτων | 72,4 | 70,8 | 2,3 | 66,2 | 66,0 | 0,3 |
| Τρόφιμα – Ποτά – Καπνός | 68,4 | 75,6 | -9,5 | 64,3 | 70,4 | -8,7 |
| Φαρμακευτικά – Καλλυντικά | 65,3 | 66,3 | -1,5 | 66,8 | 69,2 | -3,5 |
| Ένδυση –Υπόδηση | 68,8 | 68,8 | 0,0 | 74,2 | 64,8 | 14,5 |
| Έπιπλα – Ηλεκτρικά είδη – Οικιακός εξοπλισμός | 53,7 | 51,7 | 3,9 | 61,8 | 58,3 | 6,0 |
| Βιβλία – Χαρτικά – Λοιπά είδη δώρων κ.ά. | 84,2 | 89,4 | -5,8 | 90,3 | 95,6 | -5,5 |
| Πωλήσεις εκτός καταστημάτων | 76,7 | 75,5 | 1,6 | : | : | : |

* Προσωρινά στοιχεία

: Για τις «πωλήσεις εκτός καταστημάτων» δεν υπολογίζεται Δείκτης Όγκου.

Πίνακας 3. Εξέλιξη Δείκτη Κύκλου Εργασιών στο Λιανικό Εμπόριο
(διορθωμένα στοιχεία, με βάση τον αριθμό εργασιμων ημερών τυπικού μήνα ίσης χρονικής διάρκειας)

Έτος βάσης: 2010=100,0

| Έτος-μήνας | Γενικός Δείκτης | | Γενικός Δείκτης (εκτός καυσίμων και λιπαντικών) | | Καταστήματα ειδών διατροφής | | Καταστήματα καυσίμων και λιπαντικών | | Λοιπά καταστήματα | |
|----------------------|-----------------|---------------------------|---|---------------------------|--------------------------------|---------------------------|---|---------------------------|-------------------|---------------------------|
| | Δείκτης | Ετήσια μεταβολή (%) | Δείκτης | Ετήσια μεταβολή (%) | Δείκτης | Ετήσια μεταβολή (%) | Δείκτης | Ετήσια μεταβολή (%) | Δείκτης | Ετήσια μεταβολή (%) |
| 2013 I | 72,4 | -16,6 | 70,8 | -16,3 | 76,9 | -15,2 | 81,4 | -17,7 | 64,6 | -17,2 |
| II | 72,0 | -14,1 | 70,7 | -13,8 | 77,4 | -14,1 | 79,1 | -15,6 | 63,9 | -12,9 |
| III | 73,7 | -5,9 | 72,4 | -6,4 | 83,2 | -2,5 | 81,3 | -3,4 | 60,5 | -12,0 |
| IV | 74,1 | -14,9 | 74,2 | -13,3 | 80,2 | -15,2 | 74,1 | -22,3 | 68,1 | -10,3 |
| V | 78,0 | -2,6 | 78,3 | -3,2 | 89,6 | -2,4 | 76,8 | 1,9 | 66,5 | -4,2 |
| VI | 75,9 | -7,7 | 75,3 | -8,5 | 86,0 | -9,0 | 79,2 | -2,2 | 64,2 | -7,5 |
| VII | 74,6 | -14,1 | 74,2 | -14,3 | 82,2 | -12,0 | 77,6 | -12,1 | 66,0 | -16,7 |
| VIII | 74,8 | -8,9 | 73,3 | -9,5 | 86,1 | -6,3 | 83,5 | -4,7 | 59,9 | -13,9 |
| IX | 76,1 | -6,3 | 75,1 | -5,9 | 83,7 | -5,7 | 82,2 | -7,0 | 66,4 | -5,8 |
| X | 73,9 | -2,1 | 73,0 | -2,7 | 79,1 | -2,3 | 79,2 | 1,8 | 67,1 | -2,5 |
| XI | 73,4 | -0,1 | 72,3 | -0,2 | 77,1 | -2,7 | 79,8 | 1,6 | 67,9 | 3,6 |
| XII | 87,6 | -6,7 | 87,9 | -7,0 | 91,8 | -6,8 | 85,9 | -3,6 | 84,8 | -6,9 |
| <i>Μέσος ετήσιος</i> | <i>75,6</i> | <i>-8,6</i> | <i>74,8</i> | <i>-8,6</i> | <i>82,8</i> | <i>-8,0</i> | <i>80,0</i> | <i>-7,5</i> | <i>66,7</i> | <i>-9,1</i> |
| 2014 I | 70,3 | -2,9 | 68,2 | -3,7 | 74,2 | -3,6 | 81,4 | 0,0 | 62,3 | -3,5 |
| II | 70,6 | -1,9 | 69,2 | -2,0 | 76,7 | -0,8 | 77,8 | -1,7 | 61,8 | -3,3 |
| III | 70,9 | -3,8 | 69,5 | -4,0 | 80,5 | -3,3 | 78,4 | -3,5 | 58,1 | -4,0 |
| IV | 76,9 | 3,8 | 76,9 | 3,6 | 85,0 | 5,9 | 78,2 | 5,5 | 68,5 | 0,6 |
| V | 71,6 | -8,3 | 71,4 | -8,8 | 79,1 | -11,7 | 73,1 | -4,8 | 63,5 | -4,6 |
| VI | 76,2 | 0,4 | 75,4 | 0,1 | 83,9 | -2,4 | 80,8 | 2,0 | 66,7 | 3,9 |
| VII | 75,7 | 1,5 | 74,9 | 0,9 | 81,5 | -0,9 | 79,8 | 2,8 | 68,1 | 3,2 |
| VIII | 78,1 | 4,4 | 76,4 | 4,2 | 90,9 | 5,6 | 86,2 | 3,2 | 61,4 | 2,5 |
| IX | 75,4 | -0,9 | 74,6 | -0,7 | 82,0 | -2,0 | 80,0 | -2,7 | 66,9 | 0,8 |
| X | 74,5 | 0,8 | 73,6 | 0,8 | 80,7 | 2,0 | 79,7 | 0,6 | 66,1 | -1,5 |
| XI | 72,4 | -1,4 | 71,7 | -0,8 | 77,4 | 0,4 | 76,6 | -4,0 | 65,8 | -3,1 |
| XII | 84,3 | -3,8 | 87,0 | -1,0 | 92,7 | 1,0 | 72,7 | -15,4 | 81,2 | -4,2 |
| <i>Μέσος ετήσιος</i> | <i>74,7</i> | <i>-1,2</i> | <i>74,1</i> | <i>-0,9</i> | <i>82,1</i> | <i>-0,8</i> | <i>78,7</i> | <i>-1,6</i> | <i>65,9</i> | <i>-1,2</i> |
| 2015 I | 69,0 | -1,8 | 69,1 | 1,3 | 75,4 | 1,6 | 69,4 | -14,7 | 62,5 | 0,3 |
| II | 68,4 | -3,1 | 68,9 | -0,4 | 76,3 | -0,5 | 67,0 | -13,9 | 61,1 | -1,1 |
| III | 70,5 | -0,6 | 71,0 | 2,2 | 79,0 | -1,9 | 69,5 | -11,4 | 62,6 | 7,7 |
| IV | 74,5 | -3,1 | 75,6 | -1,7 | 83,9 | -1,3 | 70,8 | -9,5 | 66,9 | -2,3 |
| *V | 73,4 | 2,5 | 73,9 | 3,5 | 81,4 | 2,9 | 72,4 | -1,0 | 66,1 | 4,1 |

* Προσωρινά στοιχεία

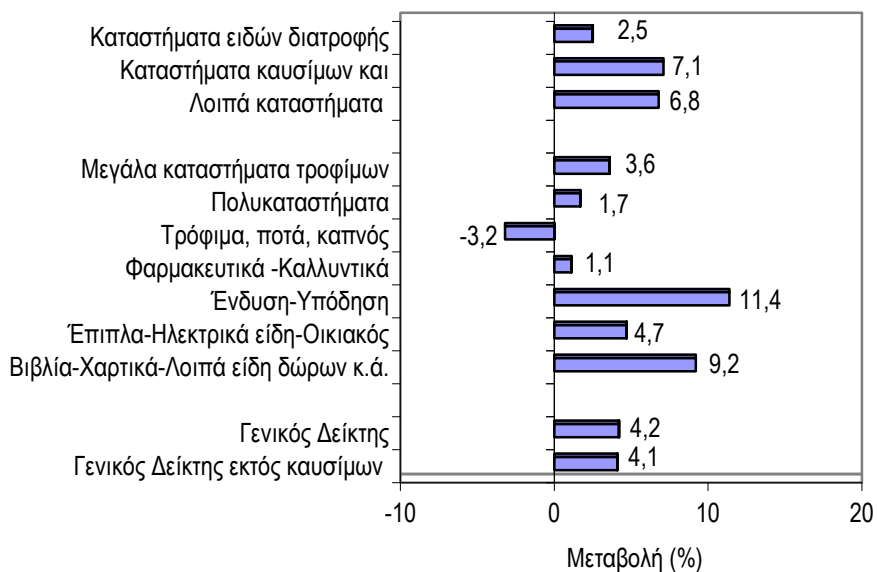
Πίνακας 4. Εξέλιξη Δείκτη Όγκου στο Λιανικό Εμπόριο
(διορθωμένα στοιχεία, με βάση τον αριθμό εργάσιμων ημερών τυπικού μήνα ίσης χρονικής διάρκειας)

Έτος βάσης: 2010=100,0

| Έτος-μήνας | Γενικός Δείκτης | | Γενικός Δείκτης (εκτός καυσίμων και λιπαντικών) | | Καταστήματα ειδών διατροφής | | Καταστήματα καυσίμων και λιπαντικών | | Λοιπά καταστήματα | |
|--------------------------|-----------------|---------------------------|---|---------------------------|--------------------------------|---------------------------|---|---------------------------|-------------------|---------------------------|
| | Δείκτης | Ετήσια μεταβολή (%) | Δείκτης | Ετήσια μεταβολή (%) | Δείκτης | Ετήσια μεταβολή (%) | Δείκτης | Ετήσια μεταβολή (%) | Δείκτης | Ετήσια μεταβολή (%) |
| 2013 I | 70,4 | -16,8 | 71,0 | -16,3 | 72,6 | -15,9 | 68,2 | -18,8 | 68,7 | -16,5 |
| II | 72,5 | -14,1 | 74,3 | -13,4 | 72,9 | -14,6 | 64,3 | -17,1 | 75,4 | -11,5 |
| III | 69,9 | -5,8 | 70,7 | -6,7 | 77,8 | -4,1 | 66,6 | -1,2 | 61,6 | -11,0 |
| IV | 69,1 | -14,5 | 70,7 | -13,8 | 74,4 | -17,1 | 62,5 | -16,4 | 66,5 | -9,7 |
| V | 73,1 | -2,3 | 74,9 | -3,4 | 82,9 | -4,3 | 65,3 | 5,3 | 65,5 | -2,7 |
| VI | 71,1 | -8,0 | 72,1 | -8,8 | 79,7 | -11,1 | 67,0 | -2,5 | 63,3 | -5,9 |
| VII | 72,5 | -13,9 | 74,4 | -14,2 | 77,1 | -13,6 | 64,8 | -11,5 | 70,6 | -15,0 |
| VIII | 75,3 | -7,7 | 76,7 | -9,1 | 81,2 | -7,3 | 69,3 | 0,2 | 69,7 | -11,9 |
| IX | 71,9 | -5,2 | 72,7 | -5,6 | 79,1 | -6,4 | 69,0 | -1,9 | 65,7 | -4,4 |
| X | 69,8 | -1,1 | 70,4 | -2,4 | 74,8 | -3,1 | 67,9 | 6,9 | 65,8 | -1,4 |
| XI | 71,3 | 2,9 | 71,9 | 2,9 | 73,5 | -2,9 | 69,2 | 3,8 | 70,3 | 10,4 |
| XII | 83,3 | -6,1 | 85,4 | -6,5 | 87,3 | -7,1 | 74,1 | -2,2 | 83,8 | -5,4 |
| <i>Μέσος ετήσιος</i> | <i>72,5</i> | <i>-8,1</i> | <i>73,8</i> | <i>-8,4</i> | <i>77,8</i> | <i>-9,1</i> | <i>67,3</i> | <i>-5,3</i> | <i>68,9</i> | <i>-7,6</i> |
| 2014 I | 68,3 | -3,0 | 67,8 | -4,5 | 70,2 | -3,3 | 70,3 | 3,1 | 65,7 | -4,4 |
| II | 70,4 | -2,9 | 71,0 | -4,4 | 73,1 | 0,3 | 66,9 | 4,0 | 69,9 | -7,3 |
| III | 67,5 | -3,4 | 67,6 | -4,4 | 76,0 | -2,3 | 67,0 | 0,6 | 58,4 | -5,2 |
| IV | 72,6 | 5,1 | 74,2 | 5,0 | 80,2 | 7,8 | 66,3 | 6,1 | 67,6 | 1,7 |
| V | 68,6 | -6,2 | 70,3 | -6,1 | 75,2 | -9,3 | 61,8 | -5,4 | 64,9 | -0,9 |
| VI | 72,3 | 1,7 | 73,3 | 1,7 | 79,8 | 0,1 | 67,8 | 1,2 | 66,1 | 4,4 |
| VII | 73,6 | 1,5 | 75,1 | 0,9 | 78,2 | 1,4 | 66,5 | 2,6 | 71,8 | 1,7 |
| VIII | 77,7 | 3,2 | 78,4 | 2,2 | 87,5 | 7,8 | 72,9 | 5,2 | 68,3 | -2,0 |
| IX | 71,9 | 0,0 | 72,8 | 0,1 | 78,4 | -0,9 | 68,3 | -1,0 | 66,4 | 1,1 |
| X | 71,3 | 2,1 | 71,8 | 2,0 | 76,9 | 2,8 | 69,7 | 2,7 | 66,1 | 0,5 |
| XI | 70,4 | -1,3 | 71,0 | -1,3 | 73,9 | 0,5 | 69,1 | -0,1 | 68,0 | -3,3 |
| XII | 82,1 | -1,4 | 85,7 | 0,4 | 88,8 | 1,7 | 70,1 | -5,4 | 82,3 | -1,8 |
| <i>Μέσος ετήσιος</i> | <i>72,2</i> | <i>-0,4</i> | <i>73,3</i> | <i>-0,7</i> | <i>78,2</i> | <i>0,5</i> | <i>68,1</i> | <i>1,2</i> | <i>68,0</i> | <i>-1,3</i> |
| 2015 I | 68,7 | 0,6 | 69,2 | 2,1 | 71,6 | 2,0 | 71,1 | 1,1 | 67,1 | 2,1 |
| II | 69,2 | -1,7 | 70,6 | -0,6 | 72,2 | -1,2 | 65,8 | -1,6 | 69,9 | 0,0 |
| III | 68,2 | 1,0 | 69,5 | 2,8 | 74,2 | -2,4 | 65,6 | -2,1 | 64,5 | 10,4 |
| IV | 71,3 | -1,8 | 73,2 | -1,3 | 78,7 | -1,9 | 66,0 | -0,5 | 67,5 | -0,1 |
| *V | 71,5 | 4,2 | 73,2 | 4,1 | 77,1 | 2,5 | 66,2 | 7,1 | 69,3 | 6,8 |

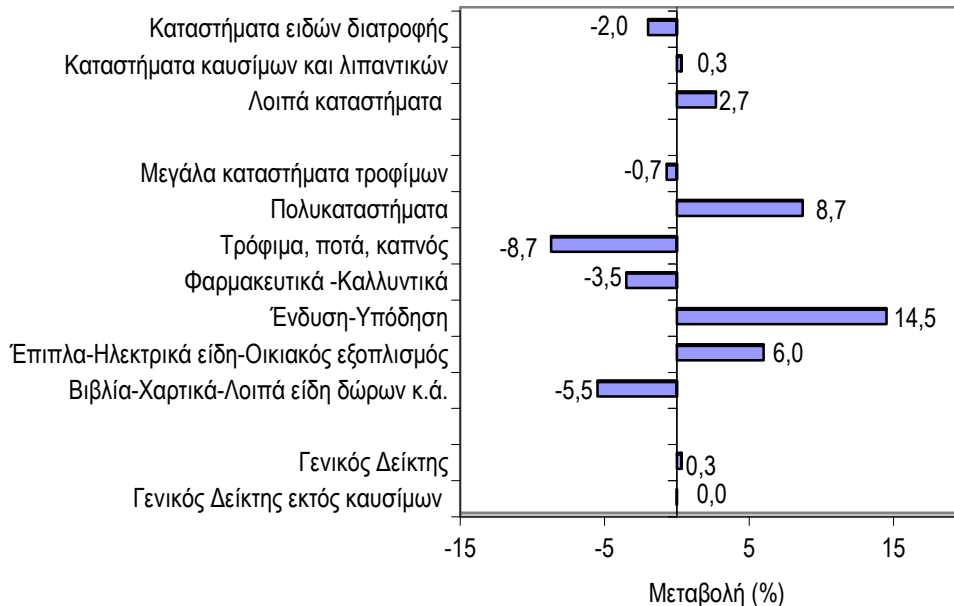
* Προσωρινά στοιχεία

Γράφημα 4. Ετήσιες μεταβολές (%) του Δείκτη Όγκου στο Λιανικό Εμπόριο, μηνός Μαΐου 2015, με τον Μάιο 2014



■ Κατηγορίες καταστημάτων λιανικού εμπορίου

Γράφημα 5. Μηνιαίες μεταβολές (%) του Δείκτη Όγκου στο Λιανικό Εμπόριο, μηνός Μαΐου 2015, με τον Απρίλιο 2015



■ Κατηγορίες καταστημάτων λιανικού εμπορίου

ΕΠΟΧΙΚΗ ΔΙΟΡΘΩΣΗ

Πίνακας 5. Ετήσιες μεταβολές Εποχικά Διορθωμένου Δείκτη Κύκλου Εργασιών και Όγκου στο Λιανικό Εμπόριο

| Κατηγορίες καταστημάτων λιανικού εμπορίου | Έτος βάσης 2010=100,0 | | | | | |
|---|-------------------------|------------|---------------------|---------------|------------|---------------------|
| | Δείκτης κύκλου εργασιών | | | Δείκτης όγκου | | |
| | Μάιος 2015* | Μάιος 2014 | Ετήσια μεταβολή (%) | Μάιος 2015* | Μάιος 2014 | Ετήσια μεταβολή (%) |
| Γενικός δείκτης | 74,5 | 72,9 | 2,2 | 73,5 | 70,8 | 3,9 |
| Γενικός Δείκτης (εκτός καυσίμων και λιπαντικών αυτοκινήτων) | 75,0 | 72,6 | 3,4 | 74,6 | 71,8 | 3,9 |
| I. Κύριες κατηγορίες καταστημάτων | | | | | | |
| Καταστήματα ειδών διατροφής | 82,0 | 80,8 | 1,5 | 77,9 | 77,1 | 1,0 |
| Καταστήματα καυσίμων και λιπαντικών αυτοκινήτων | 75,9 | 77,6 | -2,3 | 70,5 | 66,5 | 5,9 |
| Λοιπά καταστήματα | 67,7 | 65,5 | 3,4 | 71,0 | 67,6 | 5,1 |
| II Επιμέρους κατηγορίες καταστημάτων | | | | | | |
| Μεγάλα καταστήματα τροφίμων | 83,3 | 81,2 | 2,5 | 81,0 | 79,0 | 2,6 |
| Πολυκαταστήματα | 74,1 | 75,7 | -2,1 | 82,9 | 82,6 | 0,3 |
| Καύσιμα και λιπαντικά αυτοκινήτων | 75,9 | 77,6 | -2,3 | 70,5 | 66,5 | 5,9 |
| Τρόφιμα-Ποτά- Καπνός | 68,2 | 71,7 | -4,9 | 64,9 | 67,5 | -3,8 |
| Φαρμακευτικά -Καλλυντικά | 63,3 | 63,4 | -0,3 | 67,3 | 66,8 | 0,7 |
| Ένδυση - Υπόδηση | 66,9 | 64,3 | 3,9 | 71,2 | 66,3 | 7,3 |
| Έπιπλα-Ηλεκτρικά είδη-Οικιακός εξοπλισμός | 57,4 | 56,7 | 1,2 | 66,6 | 63,9 | 4,2 |
| Βιβλία- Χαρτικά- Λοιπά είδη | 89,0 | 84,6 | 5,2 | 95,6 | 88,4 | 8,2 |
| Πωλήσεις εκτός καταστημάτων | 71,7 | 54,5 | 31,6 | : | : | : |

* Προσωρινά στοιχεία

: Για τις «πωλήσεις εκτός καταστημάτων» δεν υπολογίζεται Δείκτης Όγκου.

Πίνακας 6. Μηνιαίες μεταβολές Εποχικά Διορθωμένου Δείκτη Κύκλου Εργασιών και Όγκου στο Λιανικό Εμπόριο

| Κατηγορίες καταστημάτων λιανικού εμπορίου | Έτος βάσης: 2010=100,0 | | | | | |
|---|-------------------------|---------------|----------------------|---------------|---------------|----------------------|
| | Δείκτης κύκλου εργασιών | | | Δείκτης όγκου | | |
| | Μάιος 2015* | Απρίλιος 2015 | Μηνιαία μεταβολή (%) | Μάιος 2015* | Απρίλιος 2015 | Μηνιαία μεταβολή (%) |
| Γενικός δείκτης | 74,5 | 73,2 | 1,8 | 73,5 | 72,2 | 1,8 |
| Γενικός Δείκτης (εκτός καυσίμων και λιπαντικών αυτοκινήτων) | 75,0 | 74,2 | 1,1 | 74,6 | 73,6 | 1,4 |
| I. Κύριες κατηγορίες καταστημάτων | | | | | | |
| Καταστήματα ειδών διατροφής | 82,0 | 81,6 | 0,4 | 77,9 | 77,4 | 0,7 |
| Καταστήματα καυσίμων και λιπαντικών αυτοκινήτων | 75,9 | 73,8 | 2,8 | 70,5 | 68,4 | 3,0 |
| Λοιπά καταστήματα | 67,7 | 66,1 | 2,4 | 71,0 | 69,5 | 2,2 |
| II Επιμέρους κατηγορίες καταστημάτων | | | | | | |
| Μεγάλα καταστήματα τροφίμων | 83,3 | 83,2 | 0,1 | 81,0 | 80,5 | 0,6 |
| Πολυκαταστήματα | 74,1 | 73,3 | 1,0 | 82,9 | 80,5 | 3,0 |
| Καύσιμα και λιπαντικά αυτοκινήτων | 75,9 | 73,8 | 2,8 | 70,5 | 68,4 | 3,0 |
| Τρόφιμα- Ποτά- Καπνός | 68,2 | 69,2 | -1,4 | 64,9 | 66,0 | -1,7 |
| Φαρμακευτικά -Καλλυντικά | 63,3 | 62,4 | 1,4 | 67,3 | 66,8 | 0,8 |
| Ένδυση - Υπόδηση | 66,9 | 64,3 | 3,9 | 71,2 | 68,1 | 4,5 |
| Έπιπλα-Ηλεκτρικά είδη-Οικιακός εξοπλισμός | 57,4 | 56,5 | 1,4 | 66,6 | 65,3 | 2,1 |
| Βιβλία- Χαρτικά Λοιπά είδη δώρων | 89,0 | 87,7 | 1,5 | 95,6 | 93,3 | 2,5 |
| Πωλήσεις εκτός καταστημάτων | 71,7 | 67,8 | 5,8 | : | : | : |

* Προσωρινά στοιχεία

: Για τις «πωλήσεις εκτός καταστημάτων» δεν υπολογίζεται Δείκτης Όγκου.

Πίνακας 7. Μηνιαία εξέλιξη εποχικά Διορθωμένου Δείκτη Κύκλου Εργασιών στο Λιανικό Εμπόριο

| Έτος βάσης: 2010=100,0 | | | | | | | | | | |
|------------------------|-----------------|----------------------------|--|----------------------------|--------------------------------|----------------------------|---|----------------------------|-------------------|----------------------------|
| Έτος-μήνας | Γενικός Δείκτης | | Γενικός Δείκτης (εκτός καυσίμων και λιπαντικών) | | Καταστήματα ειδών διατροφής | | Καταστήματα καυσίμων και λιπαντικών | | Λοιπά καταστήματα | |
| | Δείκτης | Μηνιαία μεταβολή (%) | Δείκτης | Μηνιαία μεταβολή (%) | Δείκτης | Μηνιαία μεταβολή (%) | Δείκτης | Μηνιαία μεταβολή (%) | Δείκτης | Μηνιαία μεταβολή (%) |
| 2013 I | 75,9 | -3,8 | 75,4 | -3,9 | 83,1 | -2,5 | 79,4 | -4,8 | 67,1 | -5,1 |
| II | 75,9 | 0,0 | 75,4 | 0,0 | 82,2 | -1,0 | 79,5 | 0,1 | 67,5 | 0,6 |
| III | 77,6 | 2,2 | 77,0 | 2,1 | 85,3 | 3,8 | 82,1 | 3,2 | 66,8 | -1,0 |
| IV | 73,9 | -4,8 | 74,6 | -3,1 | 80,2 | -6,0 | 77,9 | -5,1 | 67,5 | 1,0 |
| V | 79,4 | 7,4 | 77,2 | 3,5 | 91,7 | 14,3 | 83,0 | 6,6 | 67,0 | -0,7 |
| VI | 75,4 | -4,9 | 74,6 | -3,4 | 82,3 | -10,2 | 80,3 | -3,3 | 65,2 | -2,7 |
| VII | 73,7 | -2,3 | 73,0 | -2,2 | 81,3 | -1,3 | 77,4 | -3,6 | 65,2 | -0,1 |
| VIII | 74,4 | 0,9 | 73,3 | 0,4 | 81,7 | 0,5 | 79,4 | 2,7 | 65,4 | 0,4 |
| IX | 75,2 | 1,1 | 74,5 | 1,5 | 82,3 | 0,7 | 79,7 | 0,4 | 66,6 | 1,8 |
| X | 75,5 | 0,4 | 74,7 | 0,4 | 82,4 | 0,1 | 79,1 | -0,8 | 67,0 | 0,5 |
| XI | 75,7 | 0,2 | 75,0 | 0,4 | 82,1 | -0,3 | 80,3 | 1,6 | 68,0 | 1,6 |
| XII | 75,5 | -0,2 | 74,2 | -1,2 | 81,0 | -1,3 | 82,1 | 2,2 | 66,5 | -2,3 |
| <i>Μέσος ετήσιος</i> | 75,7 | | 74,9 | | 83,0 | | 80,0 | | 66,7 | |
| 2014 I | 74,6 | -1,3 | 73,5 | -0,9 | 81,3 | 0,3 | 81,7 | -0,5 | 65,5 | -1,4 |
| II | 75,1 | 0,7 | 74,2 | 1,0 | 81,9 | 0,8 | 80,7 | -1,2 | 66,0 | 0,8 |
| III | 73,6 | -2,0 | 73,2 | -1,3 | 80,8 | -1,4 | 80,2 | -0,6 | 64,5 | -2,4 |
| IV | 76,4 | 3,9 | 75,0 | 2,4 | 83,2 | 3,0 | 81,6 | 1,7 | 66,2 | 2,7 |
| V | 72,9 | -4,7 | 72,6 | -3,2 | 80,8 | -2,9 | 77,6 | -4,9 | 65,5 | -1,1 |
| VI | 75,5 | 3,6 | 74,5 | 2,6 | 81,5 | 0,9 | 80,0 | 3,0 | 67,0 | 2,3 |
| VII | 74,8 | -0,9 | 74,0 | -0,6 | 81,5 | 0,0 | 78,7 | -1,6 | 66,8 | -0,4 |
| VIII | 76,6 | 2,5 | 75,5 | 2,0 | 84,0 | 3,0 | 79,7 | 1,3 | 66,7 | -0,1 |
| IX | 75,1 | -2,0 | 74,4 | -1,4 | 81,8 | -2,6 | 76,9 | -3,5 | 66,6 | -0,1 |
| X | 74,3 | -1,1 | 74,1 | -0,4 | 82,3 | 0,6 | 78,1 | 1,6 | 66,0 | -0,9 |
| XI | 74,4 | 0,2 | 74,2 | 0,2 | 81,4 | -1,1 | 76,6 | -2,0 | 65,9 | -0,1 |
| *XII | 73,2 | -1,6 | 73,9 | -0,5 | 81,6 | 0,2 | 71,8 | -6,3 | 64,8 | -1,8 |
| <i>Μέσος ετήσιος</i> | 74,7 | | 74,1 | | 81,8 | | 78,6 | | 66,0 | |
| 2015 I | 73,0 | -0,4 | 74,2 | 0,4 | 81,2 | -0,5 | 71,9 | 0,2 | 66,2 | 2,2 |
| II | 73,1 | 0,1 | 74,1 | -0,1 | 81,3 | 0,2 | 71,7 | -0,2 | 65,8 | -0,6 |
| III | 74,9 | 2,5 | 74,9 | 1,1 | 81,8 | 0,5 | 72,6 | 1,2 | 67,8 | 3,0 |
| IV | 73,2 | -2,2 | 74,2 | -0,9 | 81,6 | -0,1 | 73,8 | 1,7 | 66,1 | -2,4 |
| V* | 74,5 | 1,8 | 75,0 | 1,1 | 82,0 | 0,4 | 75,9 | 2,8 | 67,7 | 2,4 |

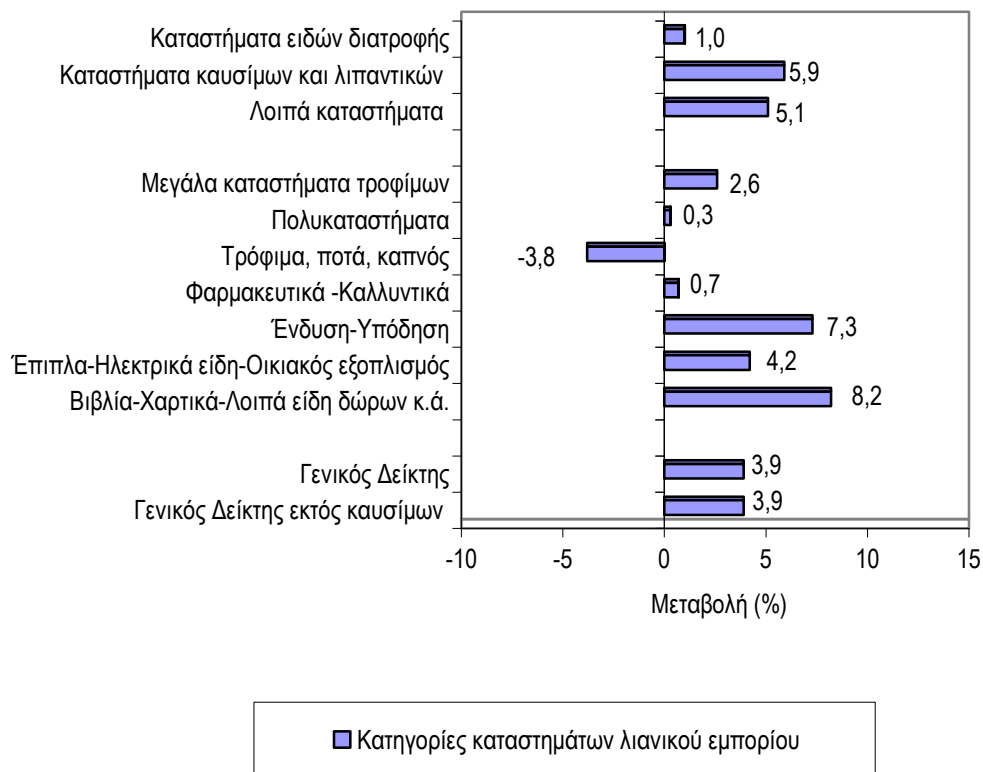
* Προσωρινά στοιχεία

Πίνακας 8. Μηνιαία εξέλιξη εποχικά Διορθωμένου Δείκτη Όγκου στο Λιανικό Εμπόριο

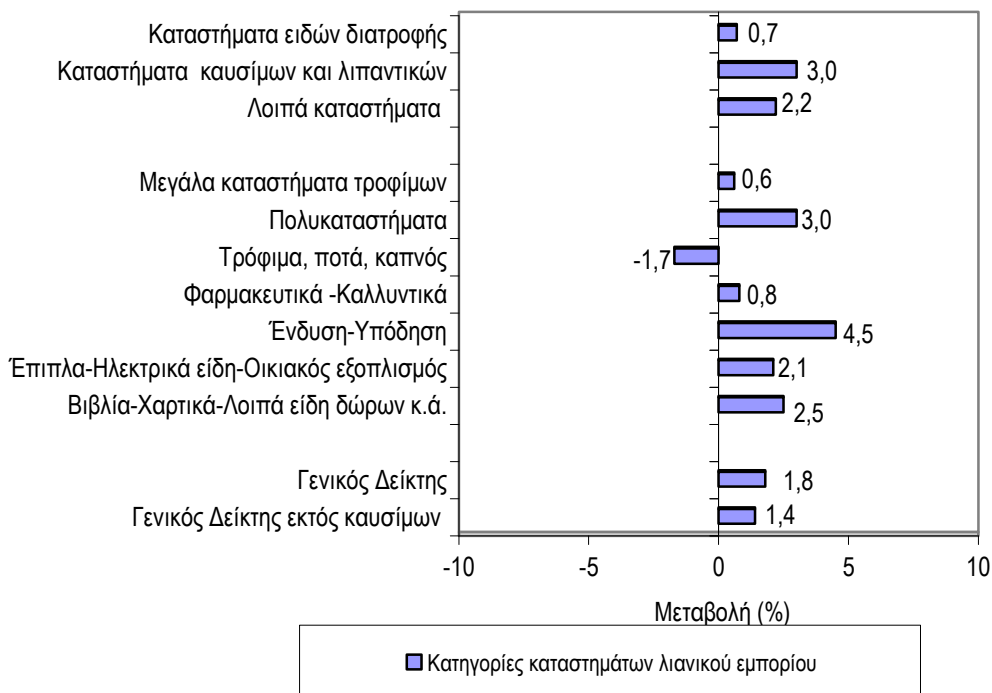
| Έτος-μήνας | Έτος βάσης: 2010=100,0 | | | | | | | | | | |
|----------------------|------------------------|----------------------|---|----------------------|-----------------------------|----------------------|-------------------------------------|----------------------|-------------------|----------------------|--|
| | Γενικός Δείκτης | | Γενικός Δείκτης (εκτός καυσίμων και λιπαντικών) | | Καταστήματα ειδών διατροφής | | Καταστήματα καυσίμων και λιπαντικών | | Λοιπά καταστήματα | | |
| | Δείκτης | Μηνιαία μεταβολή (%) | Δείκτης | Μηνιαία μεταβολή (%) | Δείκτης | Μηνιαία μεταβολή (%) | Δείκτης | Μηνιαία μεταβολή (%) | Δείκτης | Μηνιαία μεταβολή (%) | |
| 2013 I | 72,6 | -4,6 | 74,4 | -4,1 | 78,3 | -2,8 | 65,2 | -5,9 | 69,7 | -2,8 | |
| II | 73,0 | 0,6 | 75,0 | 0,9 | 77,5 | -1,0 | 64,5 | -1,0 | 70,8 | 1,7 | |
| III | 74,5 | 2,0 | 75,8 | 1,0 | 80,1 | 3,4 | 68,1 | 5,6 | 70,0 | -1,2 | |
| IV | 70,1 | -5,9 | 71,5 | -5,7 | 75,0 | -6,3 | 64,5 | -5,3 | 68,6 | -1,9 | |
| V | 75,8 | 8,1 | 76,8 | 7,4 | 85,6 | 14,1 | 71,1 | 10,3 | 70,1 | 2,2 | |
| VI | 72,2 | -4,8 | 73,1 | -4,7 | 76,8 | -10,3 | 68,3 | -3,9 | 68,3 | -2,6 | |
| VII | 70,6 | -2,2 | 71,8 | -1,8 | 76,0 | -1,0 | 65,9 | -3,6 | 66,9 | -2,1 | |
| VIII | 72,0 | 2,0 | 72,9 | 1,5 | 76,7 | 1,0 | 68,3 | 3,6 | 67,9 | 1,6 | |
| IX | 72,5 | 0,7 | 73,6 | 0,8 | 77,5 | 1,0 | 68,6 | 0,4 | 68,4 | 0,7 | |
| X | 71,8 | -0,9 | 73,1 | -0,6 | 77,6 | 0,2 | 67,9 | -1,0 | 68,7 | 0,5 | |
| XI | 73,7 | 2,6 | 75,0 | 2,7 | 77,7 | 0,1 | 68,4 | 0,8 | 69,3 | 0,8 | |
| XII | 71,9 | -2,4 | 72,7 | -3,2 | 76,4 | -1,7 | 68,9 | 0,7 | 68,3 | -1,5 | |
| <i>Μέσος ετήσιος</i> | <i>72,5</i> | | <i>73,8</i> | | <i>77,9</i> | | <i>67,5</i> | | <i>68,9</i> | | |
| 2014 I | 71,2 | -0,9 | 72,0 | -1,0 | 76,8 | 0,5 | 67,8 | -1,6 | 67,7 | -0,9 | |
| II | 71,9 | 0,9 | 72,7 | 1,0 | 77,9 | 1,5 | 68,0 | 0,4 | 67,6 | -0,1 | |
| III | 71,8 | -0,1 | 72,4 | -0,4 | 76,7 | -1,6 | 68,6 | 0,9 | 66,2 | -2,1 | |
| IV | 73,6 | 2,4 | 74,8 | 3,3 | 79,2 | 3,4 | 68,7 | 0,1 | 69,2 | 4,6 | |
| V | 70,8 | -3,8 | 71,8 | -4,0 | 77,1 | -2,6 | 66,5 | -3,1 | 67,6 | -2,4 | |
| VI | 73,0 | 3,1 | 73,9 | 2,9 | 77,9 | 1,0 | 68,6 | 3,1 | 69,0 | 2,1 | |
| VII | 71,9 | -1,4 | 73,0 | -1,2 | 77,9 | 0,0 | 67,6 | -1,5 | 68,4 | -0,9 | |
| VIII | 73,6 | 2,3 | 74,1 | 1,5 | 80,6 | 3,5 | 70,7 | 4,6 | 67,8 | -0,8 | |
| IX | 72,3 | -1,7 | 73,5 | -0,8 | 78,0 | -3,2 | 67,8 | -4,1 | 68,7 | 1,3 | |
| X | 73,0 | 1,0 | 74,2 | 0,9 | 78,2 | 0,3 | 69,2 | 2,1 | 68,7 | 0,1 | |
| XI | 72,5 | -0,8 | 73,7 | -0,6 | 77,3 | -1,2 | 68,4 | -1,2 | 68,2 | -0,8 | |
| XII | 71,4 | -1,4 | 73,3 | -0,5 | 77,5 | 0,3 | 66,5 | -2,7 | 68,5 | 0,5 | |
| <i>Μέσος ετήσιος</i> | <i>72,2</i> | | <i>73,3</i> | | <i>77,9</i> | | <i>68,2</i> | | <i>68,1</i> | | |
| 2015 I | 72,0 | 0,8 | 73,8 | 0,6 | 76,9 | -0,8 | 68,9 | 3,7 | 69,4 | 1,3 | |
| II | 71,3 | -1,1 | 73,0 | -1,1 | 76,9 | 0,0 | 67,4 | -2,2 | 69,0 | -0,6 | |
| III | 72,6 | 1,9 | 74,3 | 1,9 | 77,4 | 0,6 | 67,6 | 0,3 | 71,2 | 3,2 | |
| IV | 72,2 | -0,6 | 73,6 | -0,9 | 77,4 | 0,0 | 68,4 | 1,2 | 69,5 | -2,5 | |
| V* | 73,5 | 1,8 | 74,6 | 1,4 | 77,9 | 0,7 | 70,5 | 3,0 | 71,0 | 2,2 | |

* Προσωρινά στοιχεία

Γράφημα 6. Ετήσιες μεταβολές (%) του Εποχικά Διορθωμένου Δείκτη Όγκου στο Λιανικό Εμπόριο, μηνός Μαΐου 2015, με τον Μάιο 2014



Γράφημα 7. Μηνιαίες μεταβολές (%) του Εποχικά Διορθωμένου Δείκτη Όγκου στο Λιανικό Εμπόριο, μηνός Μαΐου 2015, με τον Απρίλιο 2015



ΜΕΘΟΔΟΛΟΓΙΚΕΣ ΣΗΜΕΙΩΣΕΙΣ

| | |
|--|--|
| Γενικά | Ο Δείκτης Κύκλου Εργασιών στο Λιανικό Εμπόριο, με τη σημερινή του μορφή, καταρτίζεται από το 2005, οπότε και αντικατέστησε το μέχρι τότε καταρτιζόμενο (από το 1963) Δείκτη Αξίας Λιανικών Πωλήσεων. |
| Σκοπός του δείκτη – Χρησιμοποιούμενοι ορισμοί | Σκοπός του δείκτη είναι η παρουσίαση της εξέλιξης της αγοράς αγαθών. Ο κύκλος εργασιών περιλαμβάνει τα συνολικά ποσά που έχει τιμολογήσει η επιχείρηση στη διάρκεια της περιόδου αναφοράς και τα οποία αντιστοιχούν σε μεταπώληση αγαθών χωρίς κανένα μετασχηματισμό. Τα στοιχεία που συγκεντρώνονται, κάθε μήνα, αφορούν τις πραγματοποιηθείσες πωλήσεις (λιανικές και χονδρικές), από τις οποίες εξαιρείται ο ΦΠΑ, αλλά συμπεριλαμβάνονται οι άλλοι φόροι και τα τέλη επί των αγαθών. |
| Νομικό πλαίσιο | Ο Δείκτης Κύκλου Εργασιών στο Λιανικό Εμπόριο καταρτίζεται στο πλαίσιο εφαρμογής του Κανονισμού (ΕΚ) του Συμβουλίου αριθ.1165/98 "περί βραχυπρόθεσμων στατιστικών" και του Κανονισμού (ΕΚ) αριθμ.1893/2006 του Ευρωπαϊκού Κοινοβουλίου και του Συμβουλίου, για την καθιέρωση της νέας ταξινόμησης NACE Rev.2. |
| Περίοδος αναφοράς | Μήνας |
| Έτος βάσης | 2010=100,0 |
| Αναθεώρηση | Η αναθεώρηση του δείκτη με νέο έτος βάσης (2010=100,0) έγινε στο πλαίσιο εφαρμογής του Κανονισμού 1165/98 του Συμβουλίου, σύμφωνα με τον οποίο οι βραχυχρόνιοι δείκτες αναθεωρούνται κάθε πέντε (5) χρόνια, με έτος βάσης που λήγει σε 0 ή 5. Σκοπός της αναθεώρησης είναι η προσαρμογή του δείκτη στις νεότερες εξελίξεις της διάρθρωσης του λιανικού εμπορίου. |
| Στατιστική ταξινόμηση | Χρησιμοποιείται η στατιστική ταξινόμηση οικονομικών δραστηριοτήτων NACE Rev. 2, της Eurostat (Κανονισμός 1893/2006). |
| Γεωγραφική κάλυψη | Το σύνολο της Χώρας, με στοιχεία από 50 Νομούς. |
| Κάλυψη κλάδων οικονομικών δραστηριοτήτων | Ο δείκτης καλύπτει τους κλάδους οικονομικής δραστηριότητας, με κωδικούς από 47.11 έως και 47.99, της ταξινόμησης NACE Rev. 2. |
| Διενεργούμενη έρευνα | Στην έρευνα για την κατάρτιση του δείκτη περιλαμβάνονται 41.801 επιχειρήσεις λιανικού εμπορίου, με ετήσιο (2010) κύκλο εργασιών ίσο ή μεγαλύτερο των 200.000 ευρώ, από τις οποίες επελέγη και ερευνάται αντιπροσωπευτικό δείγμα μεγέθους 1607 επιχειρήσεων σε όλη τη χώρα. |
| Δείκτης Όγκου | Από το 2005 καθιερώθηκε παράλληλος υπολογισμός και του Δείκτη Όγκου για τη μέτρηση των μεταβολών όγκου του λιανικού εμπορίου. |
| Υπολογισμός των δεικτών | Ο υπολογισμός του Δείκτη Κύκλου Εργασιών γίνεται με την εφαρμογή της μεθόδου αλύσωσης. Αρχικά, υπολογίζεται ο δείκτης κινητής βάσης, συγκρίνοντας την εκτιμηθείσα αξία κύκλου εργασιών τρέχοντος μηνός με την αντίστοιχη αξία του προηγούμενου μήνα και ακολούθως υπολογίζεται ο δείκτης τρέχοντος μηνός, πολλαπλασιάζοντας το δείκτη κινητής βάσης με το δείκτη του προηγούμενου μήνα. Η συγκρισιμότητα των δεικτών επιτυγχάνεται με την αναγωγή τους σε δείκτες τυπικού μήνα ίσης χρονικής διάρκειας. Τούτο επιτυγχάνεται πολλαπλασιάζοντας τις εκτιμηθείσες αξίες κύκλου εργασιών με ειδικό διορθωτικό συντελεστή που προκύπτει με διαίρεση του μέσου μηνιαίου αριθμού εργασιμων ημερών τρέχοντος έτους διά του αριθμού των κανονικών εργασιμων ημερών του ερευνώμενου μήνα. Ο Δείκτης Όγκου προκύπτει από τον αποπληθωρισμό του δείκτη κύκλου εργασιών, χρησιμοποιώντας για το σκοπό αυτό, ως αποπληθωριστή, το Δείκτη Τιμών Καταναλωτή. |
| Εποχική Διόρθωση | Εποχική διόρθωση είναι η διαδικασία απαλοιφής της επίδρασης της εποχικότητας στη χρονοσειρά δεδομένων για τη βελτίωση της συγκρισιμότητας μεταξύ των περιόδων αναφοράς των δεδομένων. Η εποχική διόρθωση πραγματοποιείται με την εφαρμογή της μεθόδου TRAMO-SEAT και με τη χρήση του λογισμικού JDemetra+ 2.0.0. Η χρονοσειρά των εποχικά διορθωμένων δεικτών <i>επανυπολογίζεται</i> κάθε φορά που προστίθεται μια νέα παρατήρηση. |
| Καταρτιζόμενες σειρές δεικτών | Λόγω της εφαρμογής της ταξινόμησης NACE Rev. 2, καθιερώθηκε ο υπολογισμός παράλληλων χρονοσειρών για τους αναθεωρημένους δείκτες, με και χωρίς τη συμπερίληψη των καυσίμων. Επίσης καταρτίζονται και χρονοσειρές εποχικά διορθωμένες. |
| Δημοσίευση στοιχείων | Τα στοιχεία των Δεικτών Κύκλου Εργασιών και Όγκου στο Λιανικό Εμπόριο, με βάση το έτος 2010=100,0, δημοσιεύονται από τον Απρίλιο 2014, <u>με αναδρομικά στοιχεία</u> από το 2000, κατά κατηγορίες ομαδοποιημένων κλάδων*. |
| Παραπομπές | Περισσότερες πληροφορίες σχετικά με τη μεθοδολογία κατάρτισης και υπολογισμού των Δεικτών Κύκλου Εργασιών και Όγκου στο Λιανικό Εμπόριο, καθώς και στοιχεία χρονολογικών σειρών των δεικτών αυτών, διατίθενται στην ιστοσελίδα της ΕΛΣΤΑΤ (www.statistics.gr). |

*Κατηγορίες ομαδοποιημένων κλάδων οικονομικής δραστηριότητας του Δείκτη Κύκλου Εργασιών και Όγκου στο Λιανικό Εμπόριο:

Μεγάλα καταστήματα τροφίμων (super markets)

Λιανικό εμπόριο σε μη ειδικευμένα καταστήματα που πωλούν κυρίως τρόφιμα, ποτά και καπνό.

Πολυκαταστήματα

Άλλο λιανικό εμπόριο σε μη ειδικευμένα καταστήματα.

Τρόφιμα – ποτά – καπνός

Φρούτα και λαχανικά, κρέας και προϊόντα κρέατος, ψάρια, καρκινοειδή και μαλάκια, ψωμί και είδη μπισκοτοποιίας, αρτοποιίας και ζαχαροπλαστικής, ποτά, άλλο εμπόριο τροφίμων σε ειδικευμένα καταστήματα.

Καύσιμα-λιπαντικά αυτοκινήτων

Καύσιμα κίνησης σε ειδικευμένα καταστήματα.

Φαρμακευτικά προϊόντα – καλλυντικά

Φαρμακευτικά είδη, ιατρικά και ορθοπεδικά είδη, καλλυντικά και είδη καλλωπισμού.

Ένδυση – υπόδηση

Ενδύματα, κλωστοϋφαντουργικά προϊόντα, υποδήματα και δερμάτινα είδη.

Έπιπλα – ηλεκτρικά είδη – οικιακός εξοπλισμός

Έπιπλα και φωτιστικά είδη, ηλεκτρικές οικιακές συσκευές, εξοπλισμός ήχου και εικόνας, εμπόριο εγγραφών μουσικής και εικόνας, εμπόριο σιδηρικών, χρωμάτων και τζαμιών.

Βιβλία – χαρτικά – λοιπά είδη

Βιβλία, εφημερίδες και γραφική ύλη, αθλητικός εξοπλισμός, παιχνίδια, ρολόγια και κοσμήματα, ηλεκτρονικοί υπολογιστές, περιφερειακός εξοπλισμός υπολογιστών και λογισμικού, τηλεπικοινωνιακός εξοπλισμός, εμπόριο λουλουδιών, φυτών, σπόρων, λιπασμάτων, ζώων συντροφιάς και σχετικών ζωοτροφών, εμπόριο χαλιών, κιλιμιών και επενδύσεων δαπέδου και τοίχου.

Πωλήσεις εκτός καταστημάτων

Πωλήσεις με αλληλογραφία, ή μέσω διαδικτύου, τρόφιμα, ποτά και καπνός σε υπαίθριους πάγκους και αγορές, άλλο εμπόριο εκτός καταστημάτων, υπαίθριων πάγκων ή αγορών.